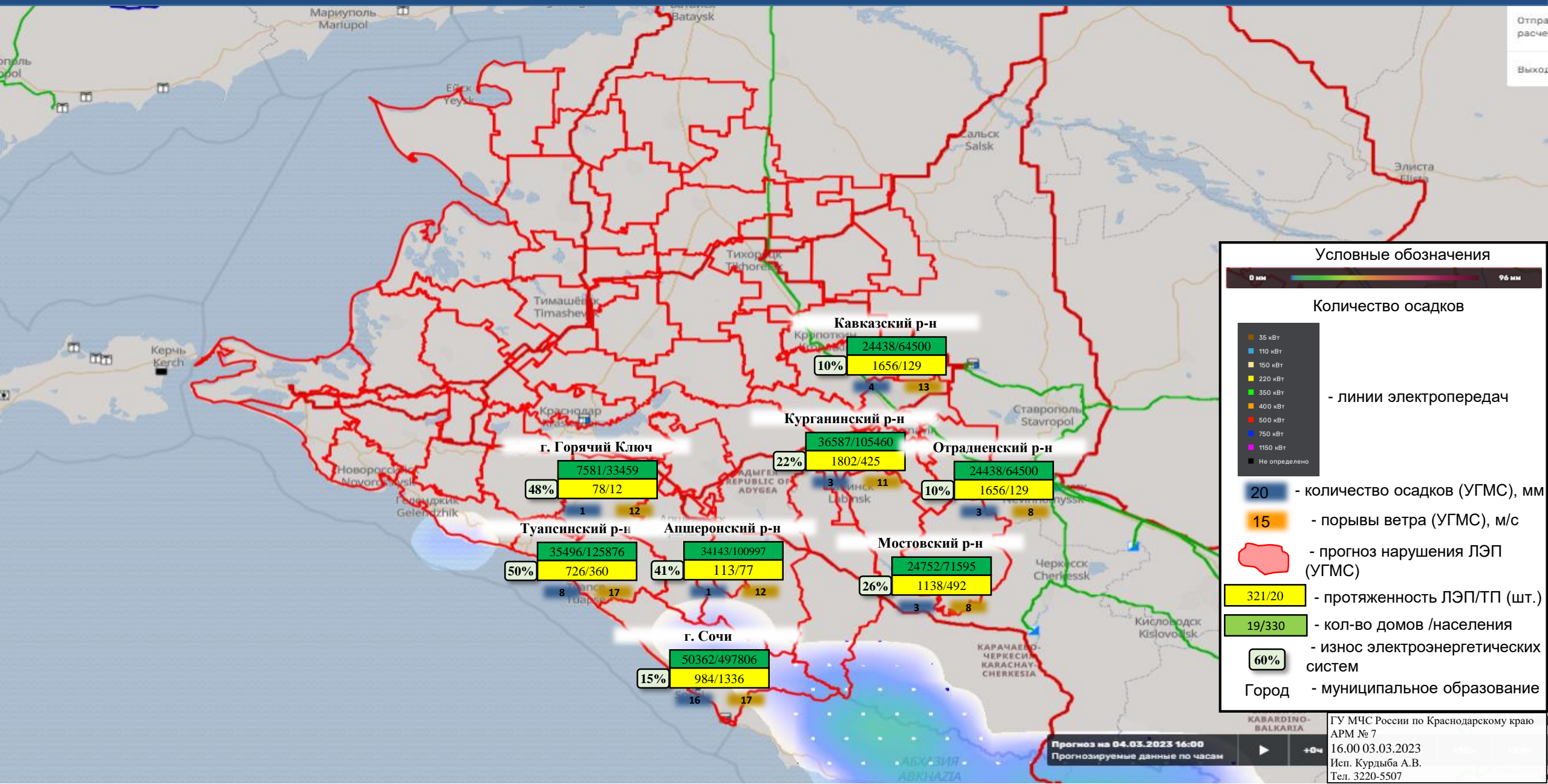


ИНФОРМАЦИОННЫЕ МАТЕРИАЛЫ ПО ОСАДКАМ И ПОРЫВАМ ВЕТРА НА ТЕРРИТОРИИ КРАСНОДАРСКОГО КРАЯ (РИСК НАРУШЕНИЯ ЭЛЕКТРОСНАБЖЕНИЯ НА 04.03.2023 г.)



Условные обозначения

0 мм ————— 96 мм

Количество осадков

- 35 кВт
- 110 кВт
- 150 кВт
- 220 кВт
- 350 кВт
- 400 кВт
- 500 кВт
- 750 кВт
- 1150 кВт
- Не определено

- линии электропередач

20 - количество осадков (УГМС), мм

15 - порывы ветра (УГМС), м/с

- прогноз нарушения ЛЭП (УГМС)

321/20 - протяженность ЛЭП/ТП (шт.)

19/330 - кол-во домов /населения

60% - износ электроэнергетических систем

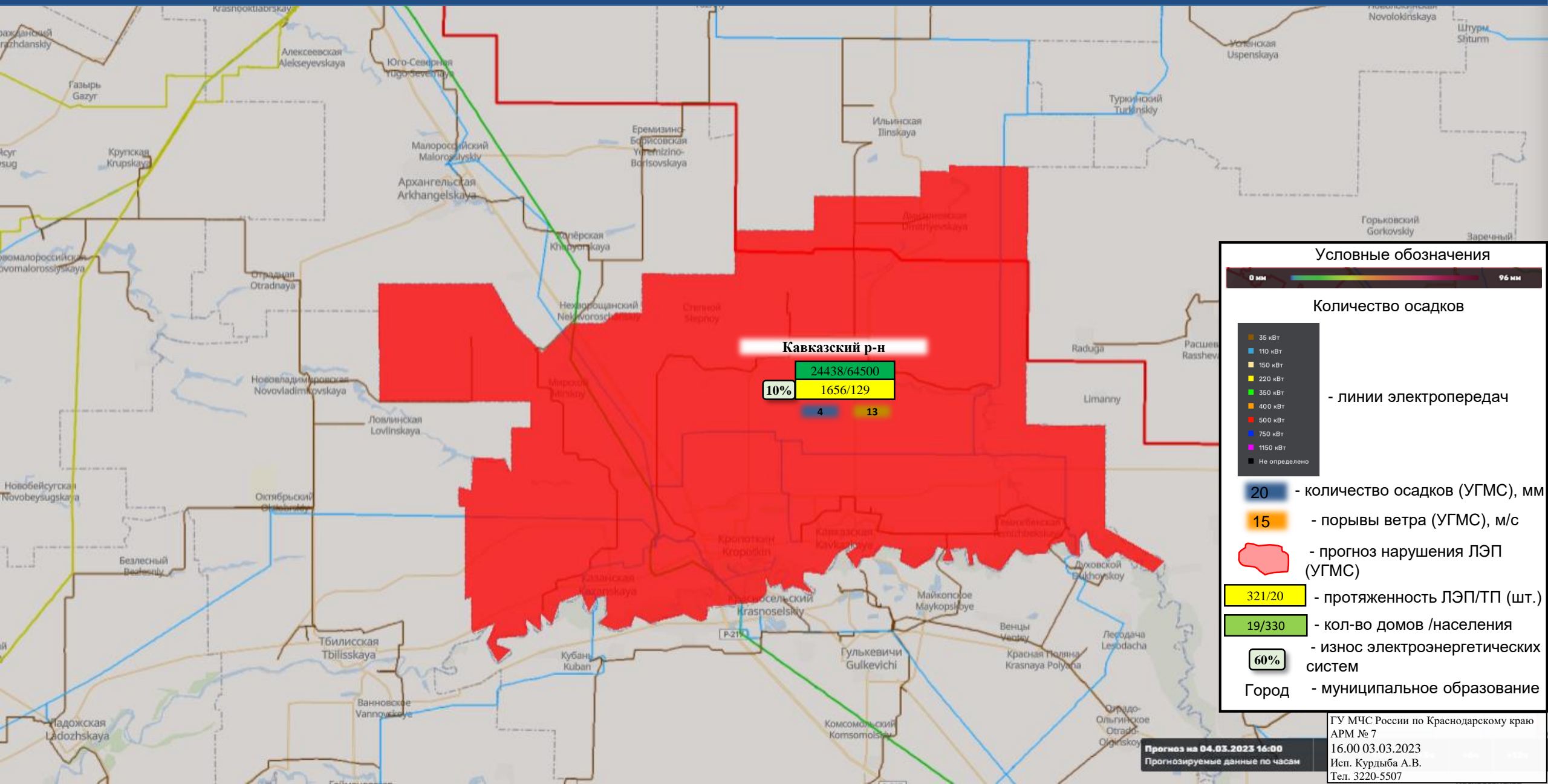
Город - муниципальное образование

Муниципальное образование	Процент нарушения ЛЭП	Протяженность ЛЭП/ТП (шт.)	Кол-во домов /населения	Износ систем (%)	Количество осадков (мм)	Порывы ветра (м/с)
Кавказский р-н	10%	1656/129	24438/64500		4	13
Курганинский р-н	22%	1802/425	36587/105460		3	11
Отрадненский р-н	10%	1656/129	24438/64500		3	8
г. Горячий Ключ	48%	78/12	7581/33459		1	12
Туапсинский р-н	50%	726/360	35496/125876		8	17
Апшеронский р-н	41%	113/77	34143/100997		1	12
Мостовский р-н	26%	1138/492	24752/71595		3	8
г. Сочи	15%	984/1336	50362/497806		16	17

Прогноз на 04.03.2023 16:00
Прогнозируемые данные по часам

ГУ МЧС России по Краснодарскому краю
АРМ № 7
16.00 03.03.2023
Исп. Курдыба А.В.
Тел. 3220-5507

ИНФОРМАЦИОННЫЕ МАТЕРИАЛЫ ПО ОСАДКАМ И ПОРЫВАМ ВЕТРА НА ТЕРРИТОРИИ КРАСНОДАРСКОГО КРАЯ (РИСК НАРУШЕНИЯ ЭЛЕКТРОСНАБЖЕНИЯ НА 04.03.2023 г.)



Кавказский р-н

24438/64500	
10% 1656/129	
4	13

Условные обозначения

0 мм 96 мм

Количество осадков

- 35 кВт
- 110 кВт
- 150 кВт
- 220 кВт
- 350 кВт
- 400 кВт
- 500 кВт
- 750 кВт
- 1150 кВт
- Не определено

- линии электропередач

20 - количество осадков (УГМС), мм

15 - порывы ветра (УГМС), м/с

- прогноз нарушения ЛЭП (УГМС)

321/20 - протяженность ЛЭП/ТП (шт.)

19/330 - кол-во домов /населения

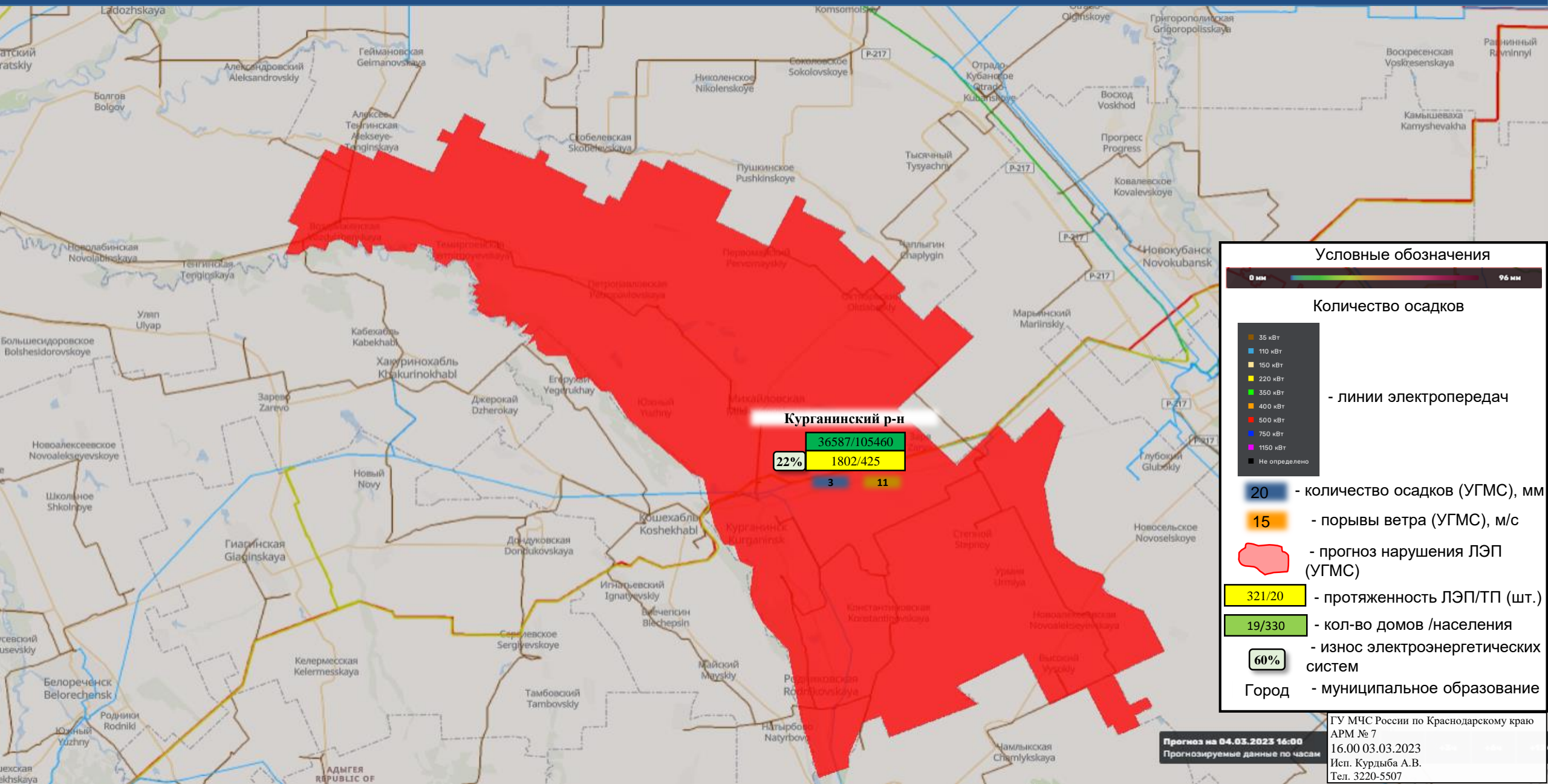
60% - износ электроэнергетических систем

Город - муниципальное образование

Прогноз на 04.03.2023 16:00
Прогнозируемые данные по часам

ГУ МЧС России по Краснодарскому краю
АРМ № 7
16.00 03.03.2023
Исп. Курдыба А.В.
Тел. 3220-5507

ИНФОРМАЦИОННЫЕ МАТЕРИАЛЫ ПО ОСАДКАМ И ПОРЫВАМ ВЕТРА НА ТЕРРИТОРИИ КРАСНОДАРСКОГО КРАЯ (РИСК НАРУШЕНИЯ ЭЛЕКТРОСНАБЖЕНИЯ НА 04.03.2023 г.)



Курганинский р-н

36587/105460	
22% 1802/425	
3	11

Условные обозначения

0 мм 96 мм

Количество осадков

- 35 кВт
- 110 кВт
- 150 кВт
- 220 кВт
- 350 кВт
- 400 кВт
- 500 кВт
- 750 кВт
- 1150 кВт
- Не определено

- линии электропередач

20 - количество осадков (УГМС), мм

15 - порывы ветра (УГМС), м/с

- прогноз нарушения ЛЭП (УГМС)

321/20 - протяженность ЛЭП/ТП (шт.)

19/330 - кол-во домов /населения

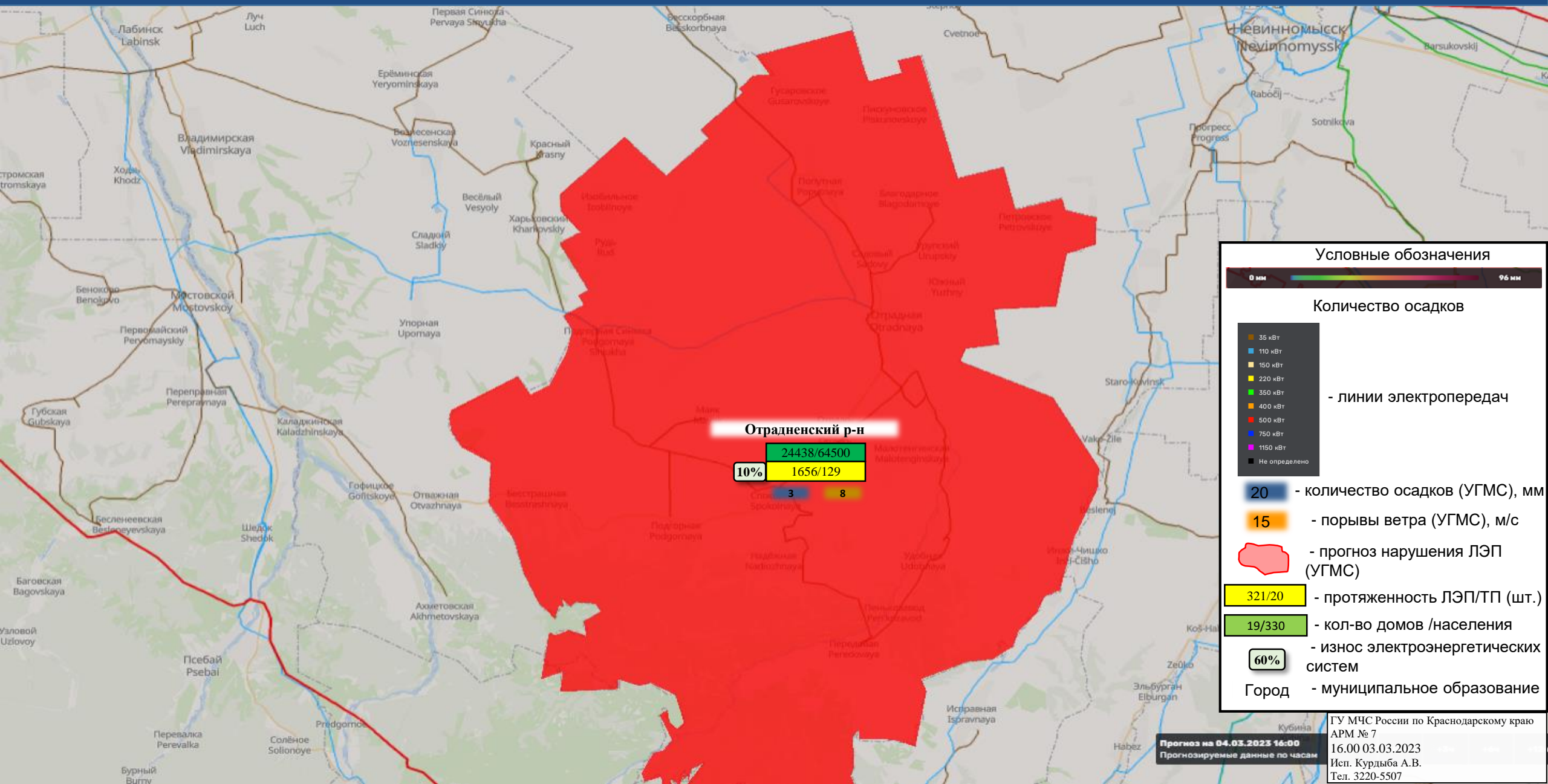
60% - износ электроэнергетических систем

Город - муниципальное образование

Прогноз на 04.03.2023 16:00
Прогнозируемые данные по часам

ГУ МЧС России по Краснодарскому краю
АРМ № 7
16.00 03.03.2023
Исп. Курдыба А.В.
Тел. 3220-5507

ИНФОРМАЦИОННЫЕ МАТЕРИАЛЫ ПО ОСАДКАМ И ПОРЫВАМ ВЕТРА НА ТЕРРИТОРИИ КРАСНОДАРСКОГО КРАЯ (РИСК НАРУШЕНИЯ ЭЛЕКТРОСНАБЖЕНИЯ НА 04.03.2023 г.)



Отраденский р-н
24438/64500
10% 1656/129

Условные обозначения

0 мм 96 мм

Количество осадков

- 35 кВт
- 110 кВт
- 150 кВт
- 220 кВт
- 350 кВт
- 400 кВт
- 500 кВт
- 750 кВт
- 1150 кВт
- Не определено

- линии электропередач

20 - количество осадков (УГМС), мм

15 - порывы ветра (УГМС), м/с

- прогноз нарушения ЛЭП (УГМС)

321/20 - протяженность ЛЭП/ТП (шт.)

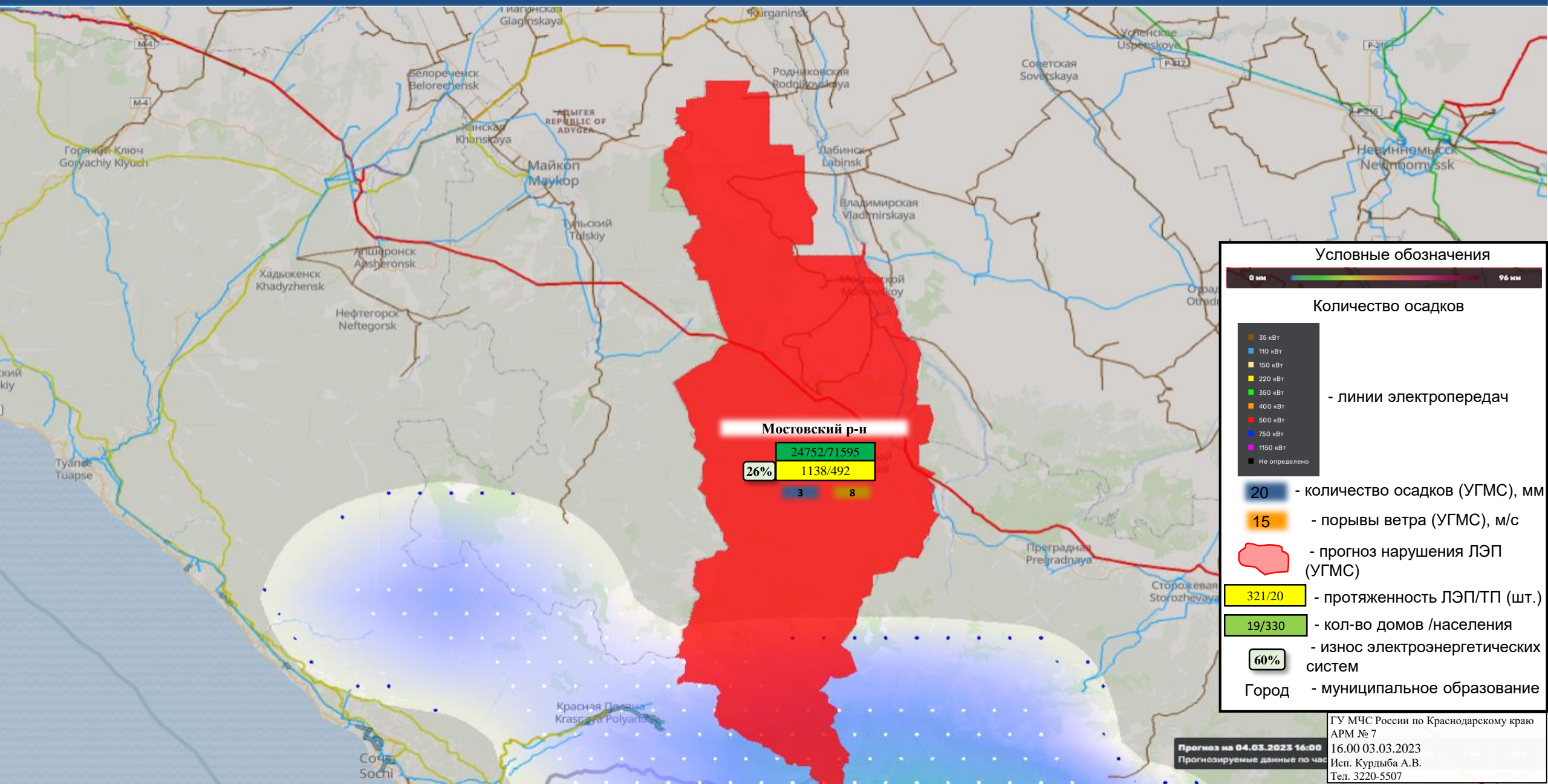
19/330 - кол-во домов /населения

60% - износ электроэнергетических систем

Город - муниципальное образование

Прогноз на 04.03.2023 16:00
 Прогнозируемые данные по часам
 ГУ МЧС России по Краснодарскому краю
 АРМ № 7
 16.00 03.03.2023
 Исп. Курдыба А.В.
 Тел. 3220-5507

ИНФОРМАЦИОННЫЕ МАТЕРИАЛЫ ПО ОСАДКАМ И ПОРЫВАМ ВЕТРА НА ТЕРРИТОРИИ КРАСНОДАРСКОГО КРАЯ (РИСК НАРУШЕНИЯ ЭЛЕКТРОСНАБЖЕНИЯ НА 04.03.2023 г.)



Мостовский р-н
24752/71595
26% 1138/492
3 8

Условные обозначения

0 мм 96 мм

Количество осадков

- 35 кВт
- 110 кВт
- 150 кВт
- 220 кВт
- 350 кВт
- 400 кВт
- 500 кВт
- 750 кВт
- 1150 кВт
- Не определено

- линии электропередач

- прогноз нарушения ЛЭП (УГМС)

321/20 - протяженность ЛЭП/ТП (шт.)

19/330 - кол-во домов /населения

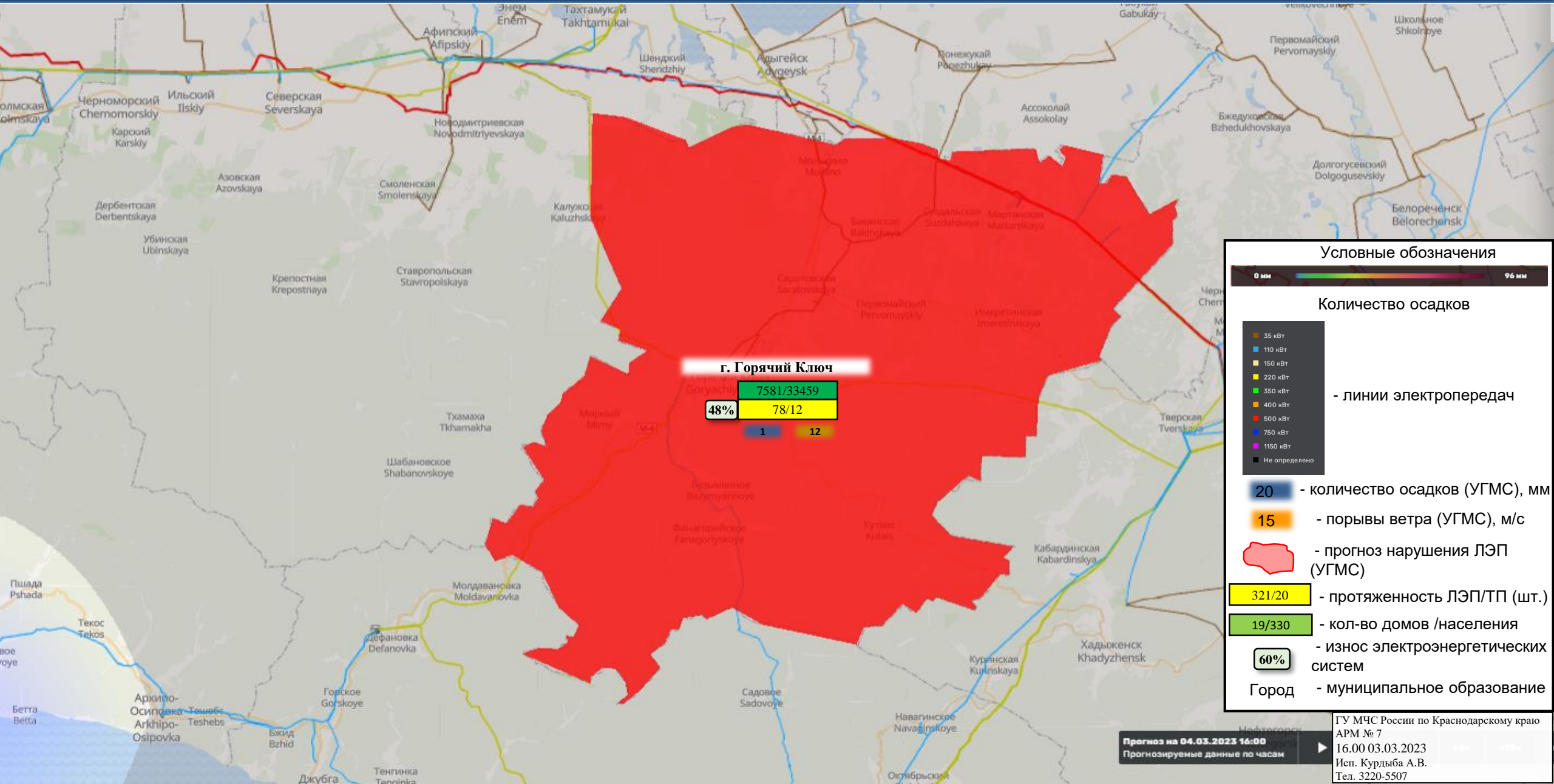
60% - износ электроэнергетических систем

Город - муниципальное образование

Прогноз на 04.03.2023 16:00
Прогнозируемые данные по час

ГУ МЧС России по Краснодарскому краю
АРМ № 7
16.00 03.03.2023
Исп. Курдыба А.В.
Тел. 3220-5507

ИНФОРМАЦИОННЫЕ МАТЕРИАЛЫ ПО ОСАДКАМ И ПОРЫВАМ ВЕТРА НА ТЕРРИТОРИИ КРАСНОДАРСКОГО КРАЯ (РИСК НАРУШЕНИЯ ЭЛЕКТРОСНАБЖЕНИЯ НА 04.03.2023 г.)



г. Горячий Ключ
7581/33459
48% 78/12
1 12

Условные обозначения

0 мм 96 мм

Количество осадков

- 35 квт
- 110 квт
- 150 квт
- 220 квт
- 350 квт
- 400 квт
- 500 квт
- 750 квт
- 1150 квт
- Не определено

- линии электропередач

- количество осадков (УГМС), мм

- порывы ветра (УГМС), м/с

- прогноз нарушения ЛЭП (УГМС)

- протяженность ЛЭП/ТП (шт.)

- кол-во домов /населения

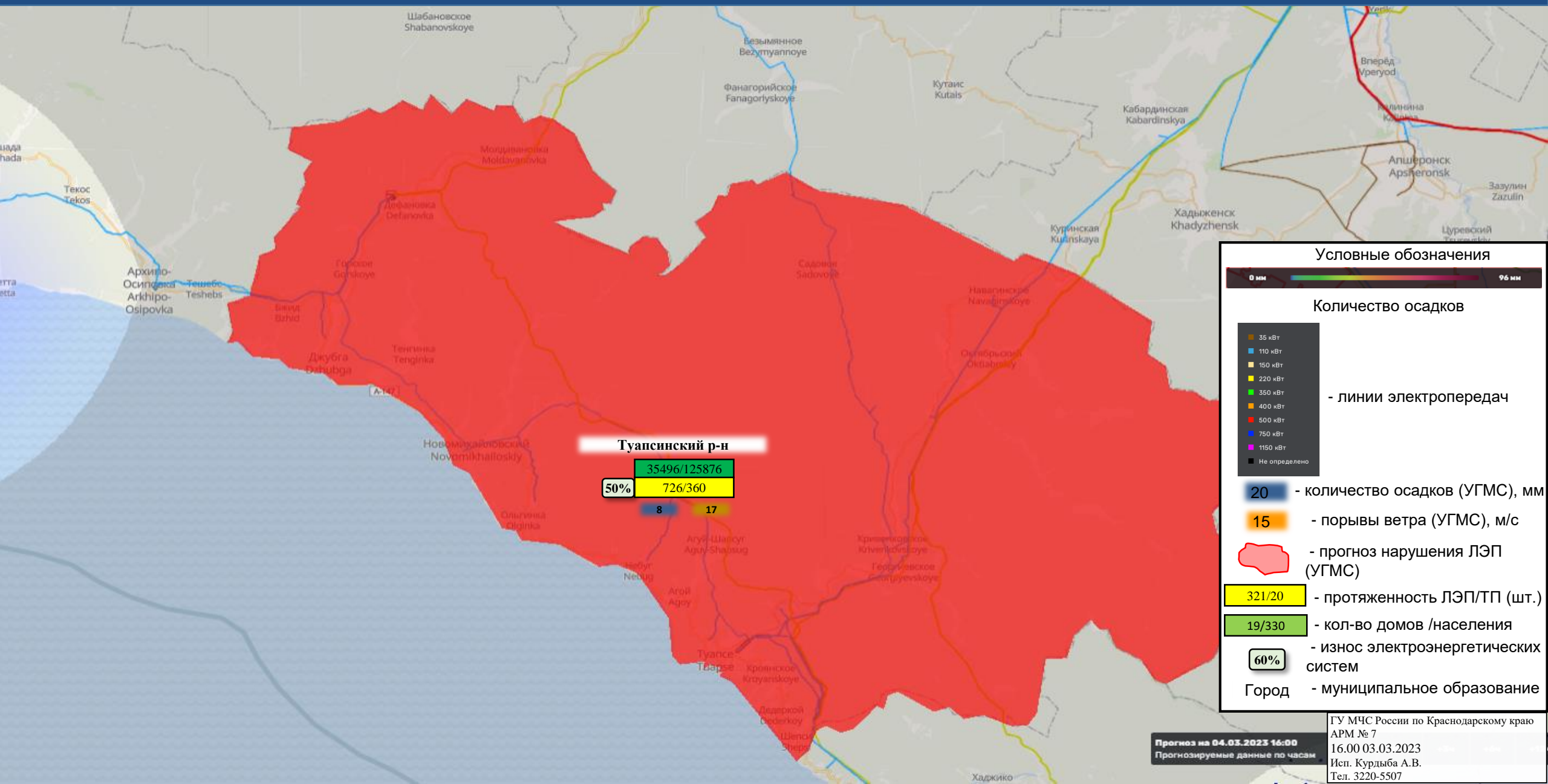
- износ электроэнергетических систем

Город - муниципальное образование

Прогноз на 04.03.2023 16:00
 Прогнозируемые данные по часам

ГУ МЧС России по Краснодарскому краю
 АРМ № 7
 16.00 03.03.2023
 Исп. Курдыба А.В.
 Тел. 3220-5507

ИНФОРМАЦИОННЫЕ МАТЕРИАЛЫ ПО ОСАДКАМ И ПОРЫВАМ ВЕТРА НА ТЕРРИТОРИИ КРАСНОДАРСКОГО КРАЯ (РИСК НАРУШЕНИЯ ЭЛЕКТРОСНАБЖЕНИЯ НА 04.03.2023 г.)



Условные обозначения

0 мм ————— 96 мм

Количество осадков

- 35 кВт
- 110 кВт
- 150 кВт
- 220 кВт
- 350 кВт
- 400 кВт
- 500 кВт
- 750 кВт
- 1150 кВт
- Не определено

- линии электропередач

20 - количество осадков (УГМС), мм

15 - порывы ветра (УГМС), м/с

- прогноз нарушения ЛЭП (УГМС)

321/20 - протяженность ЛЭП/ТП (шт.)

19/330 - кол-во домов /населения

60% - износ электроэнергетических систем

Город - муниципальное образование

Туапсинский р-н

35496/125876

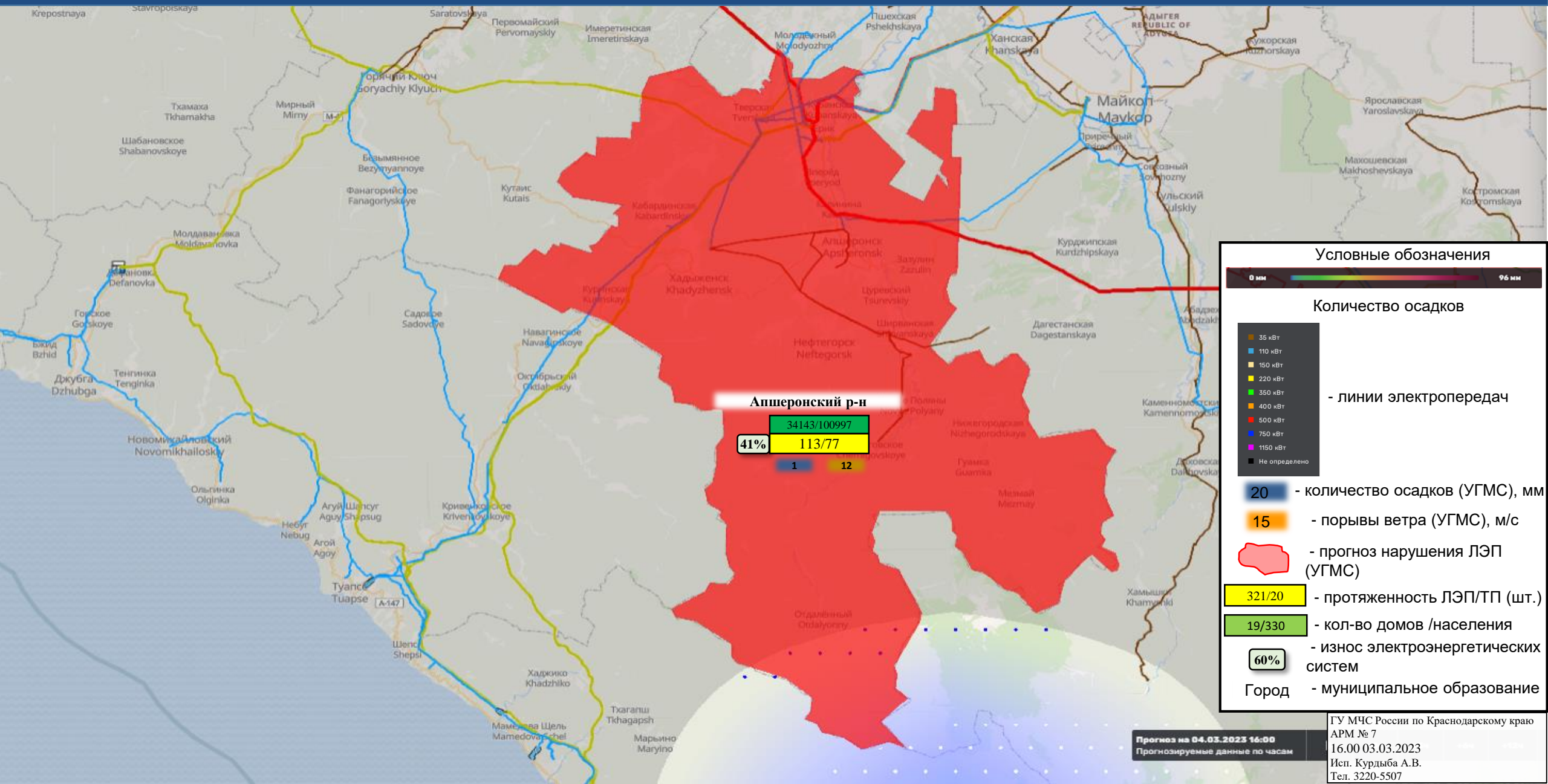
50% 726/360

8 17

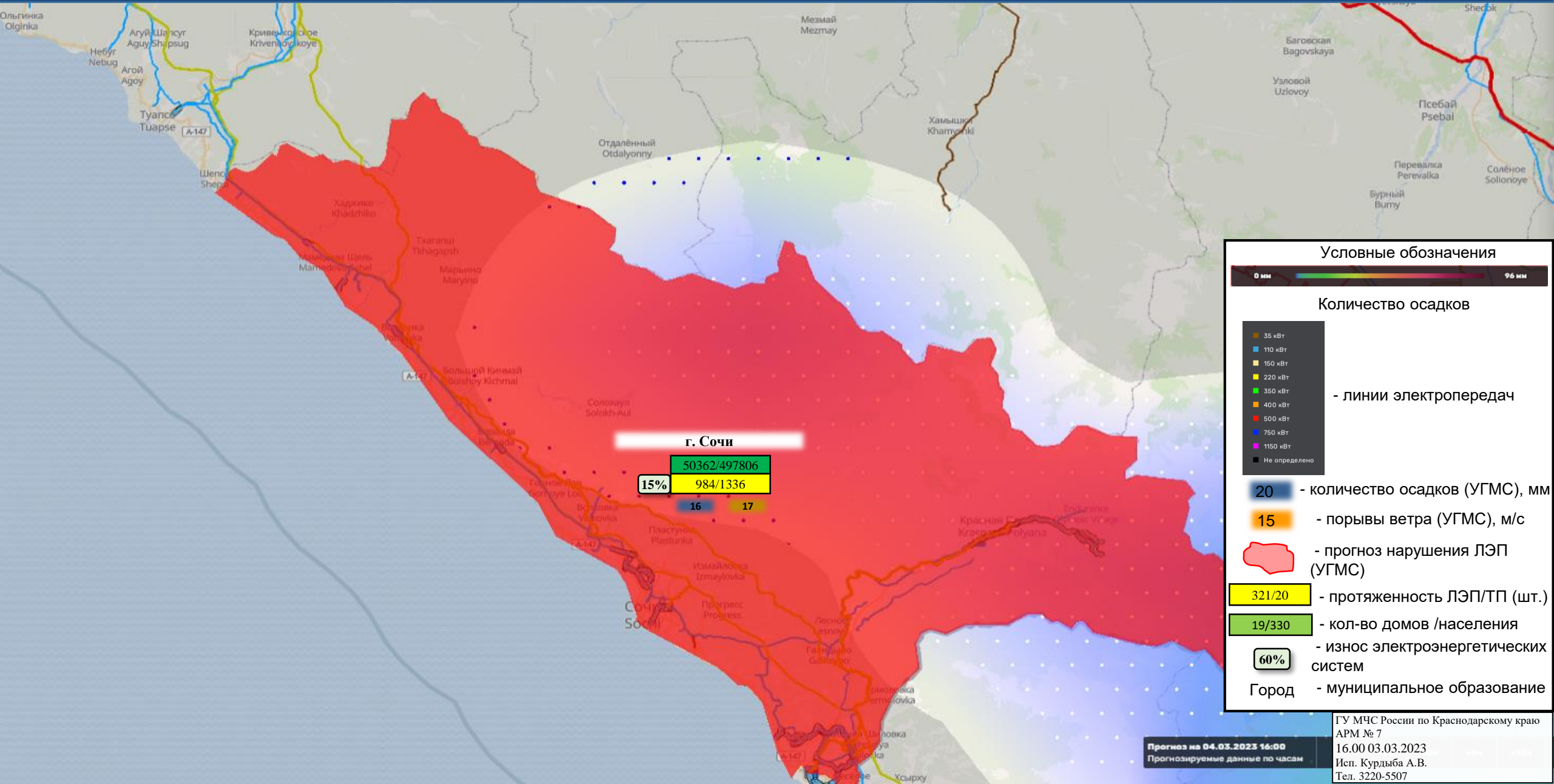
Прогноз на 04.03.2023 16:00
Прогнозируемые данные по часам

ГУ МЧС России по Краснодарскому краю
АРМ № 7
16.00 03.03.2023
Исп. Курдыба А.В.
Тел. 3220-5507

ИНФОРМАЦИОННЫЕ МАТЕРИАЛЫ ПО ОСАДКАМ И ПОРЫВАМ ВЕТРА НА ТЕРРИТОРИИ КРАСНОДАРСКОГО КРАЯ (РИСК НАРУШЕНИЯ ЭЛЕКТРОСНАБЖЕНИЯ НА 04.03.2023 г.)



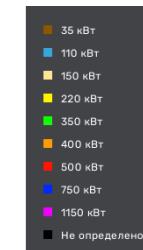
ИНФОРМАЦИОННЫЕ МАТЕРИАЛЫ ПО ОСАДКАМ И ПОРЫВАМ ВЕТРА НА ТЕРРИТОРИИ КРАСНОДАРСКОГО КРАЯ (РИСК НАРУШЕНИЯ ЭЛЕКТРОСНАБЖЕНИЯ НА 04.03.2023 г.)



Условные обозначения



Количество осадков



- линии электропередач

20 - количество осадков (УГМС), мм

15 - порывы ветра (УГМС), м/с

- прогноз нарушения ЛЭП (УГМС)

321/20 - протяженность ЛЭП/ТП (шт.)

19/330 - кол-во домов /населения

60% - износ электроэнергетических систем

Город - муниципальное образование

г. Сочи
50362/497806
15% 984/1336
16 17

Прогноз на 04.03.2023 16:00
Прогнозируемые данные по часам

ГУ МЧС России по Краснодарскому краю
АРМ № 7
16.00 03.03.2023
Исп. Курдыба А.В.
Тел. 3220-5507